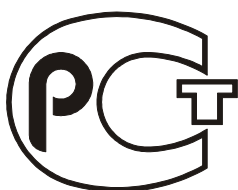




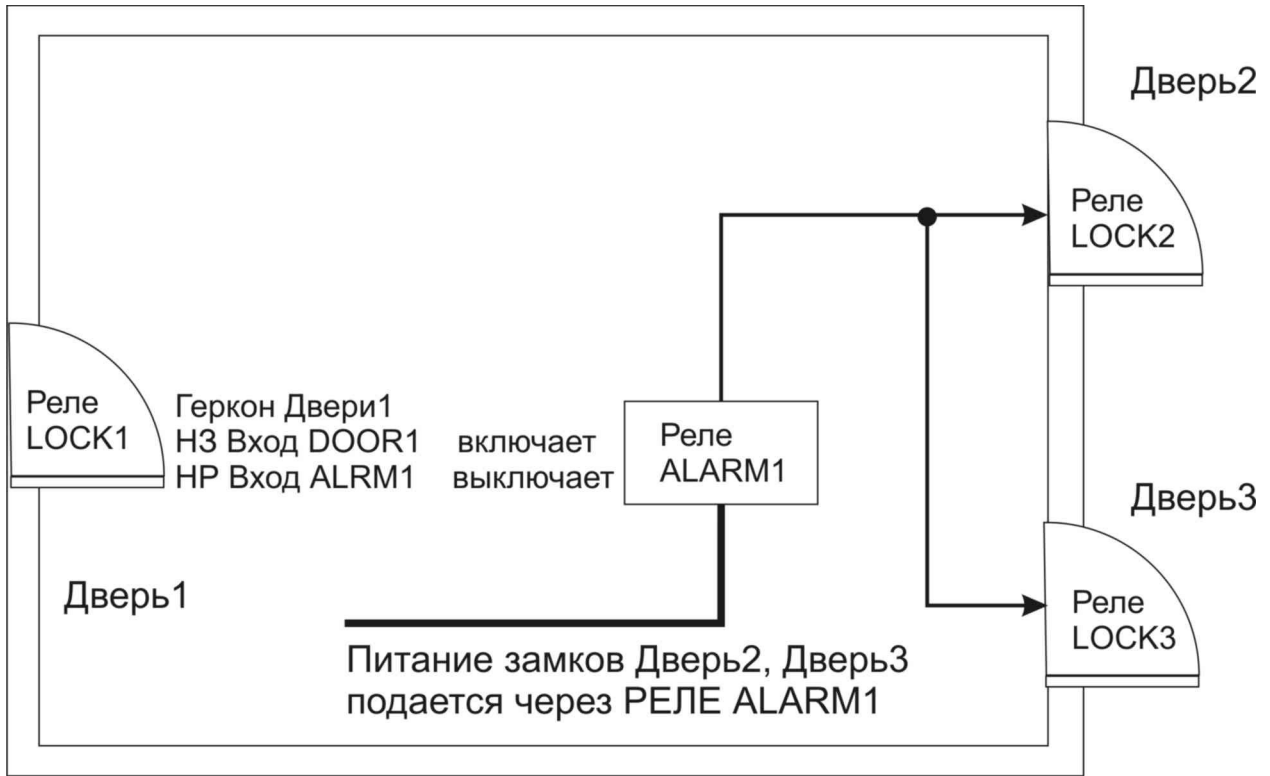
Система управления доступом ForSec
Контроллер FS-4W
Блокирование входных дверей



ME61

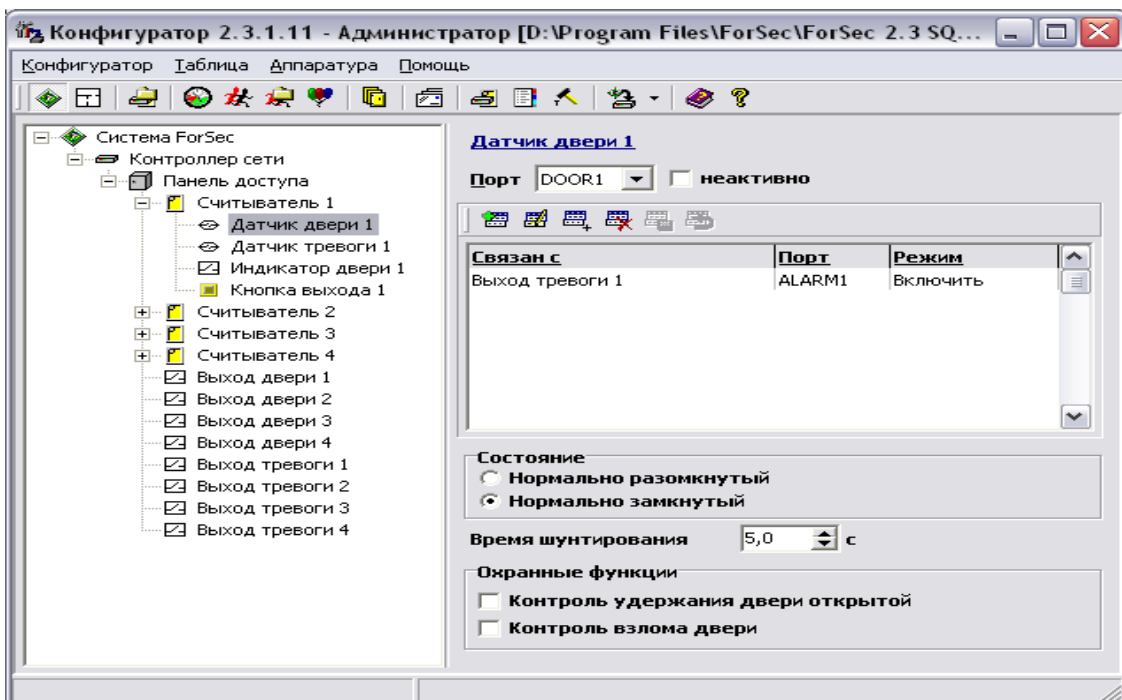
Техническая поддержка:
ООО «СК Электроникс»
170026, г. Тверь, ул. Карпинского, 7/12
тел.: (4822) 52-90-09
forsec@skele.ru
www.skele.ru

1 Блокирование входных дверей

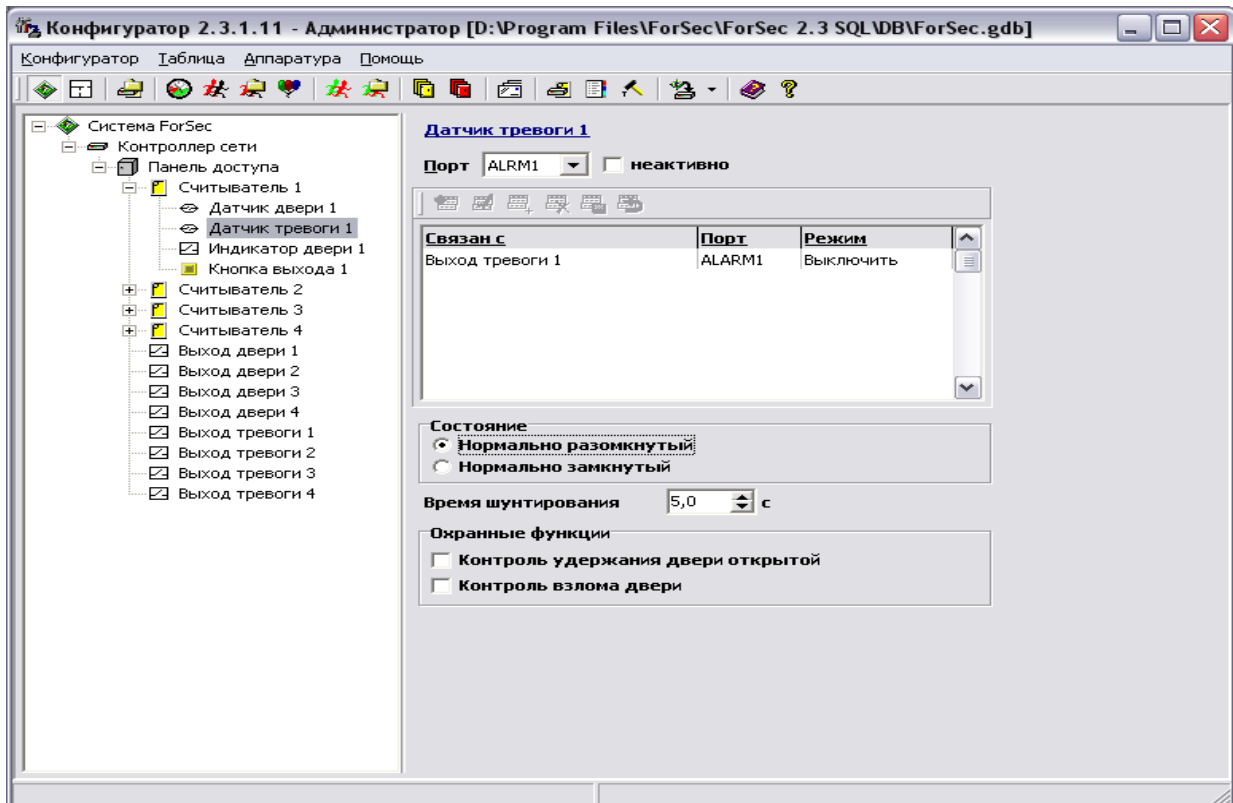


При открытой Двери1 блокируются Дверь2 и Дверь3

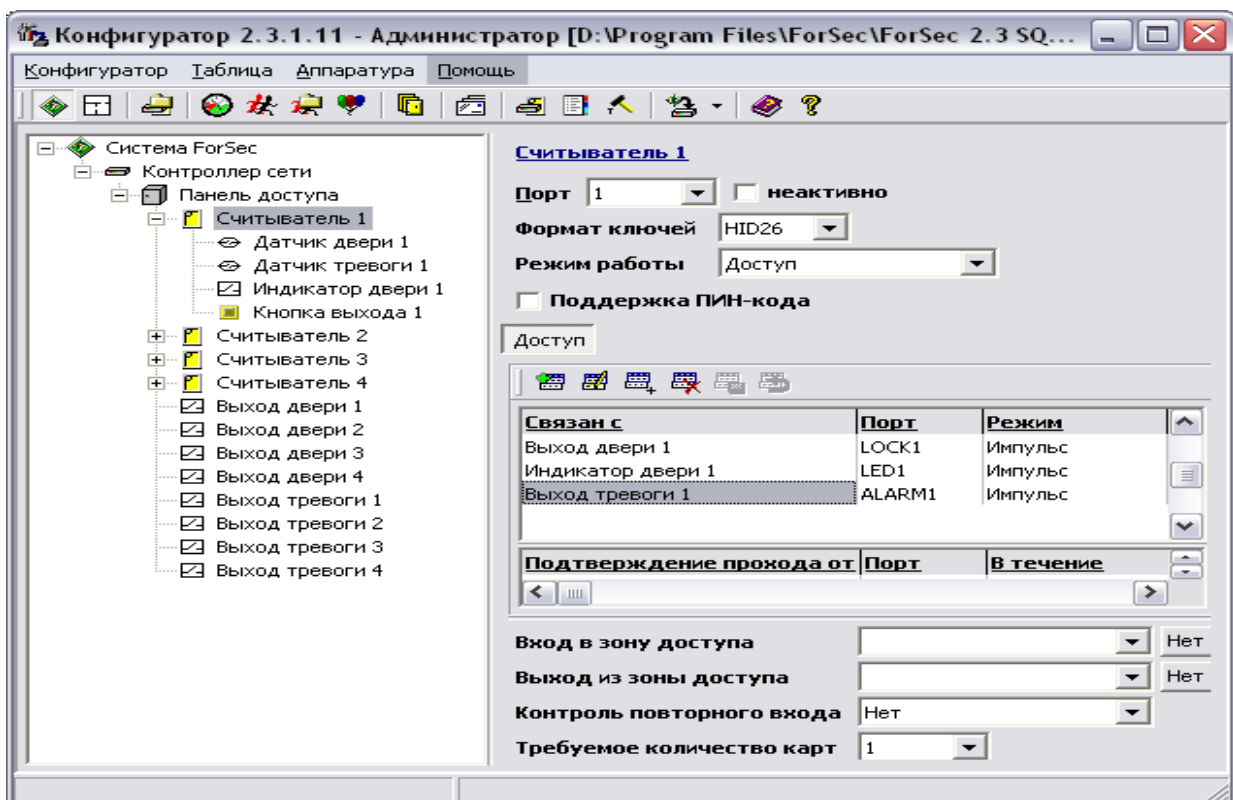
1. Геркон двери подключить к входу DOOR1 и к входу ALRM1
2. В приложении «Конфигуратор» отключить шунтирование входов DOOR1 и ALARM1
3. В приложении «Конфигуратор» настроить вход DOOR1 – нормально замкнутый.
4. В приложении «Конфигуратор» связать вход DOOR1 с выходом ALARM1(Включить)



5. В приложении «Конфигуратор» настроить вход ALRM1 – нормально разомкнутый.
6. В приложении «Конфигуратор» связать вход DOOR1 с выходом ALARM1(Выключить)



7. Если необходимо, можно блокировать двери уже при считывании карты. Для этого Считыватель1 связать с РЕЛЕ ALARM1.



8. Подать питание на замки дверей Дверь2 и Дверь3 через РЕЛЕ ALARM1(контакты NC-COM) .

Предложенная схема блокирует Дверь2 и Дверь3, пока Дверь1 открыта. Все работает корректно для исполнительных устройств открывающих дверь при подаче питания.

На основе примера можно создать схемы для любых типов исполнительных устройств.

Важное замечание: *Все реализовано на аппаратном уровне, поэтому сохраняет работоспособность в автономном режиме*
